

5.3 PROPRIETATEA ASUPRA TERENURILOR

COMUNA SASCA MONTANA

PLAN URBANISTIC GENERAL

LOCALITATEA : Bogodinti



BOGODINTI
TRUP1
 Localitatea propriu-zisa
 S.intravilan existent = 303442.559m (30.34ha)

Zona protecie cimitir = 50 m

Cuvar tehnic LEA 20KV / 12 m din ax lr (24m latime)

PROPRIETATEA ASUPRA TERENURILOR

LEGENDĂ:

TIPUL DE PROPRIETATE ASUPRA TERENURILOR

a)DOMENIUL PUBLIC

- Terenuri din domeniul public al statului
- Terenuri din domeniul public al judetului
- Terenuri din domeniul public al comunei,oraşului,municipiului

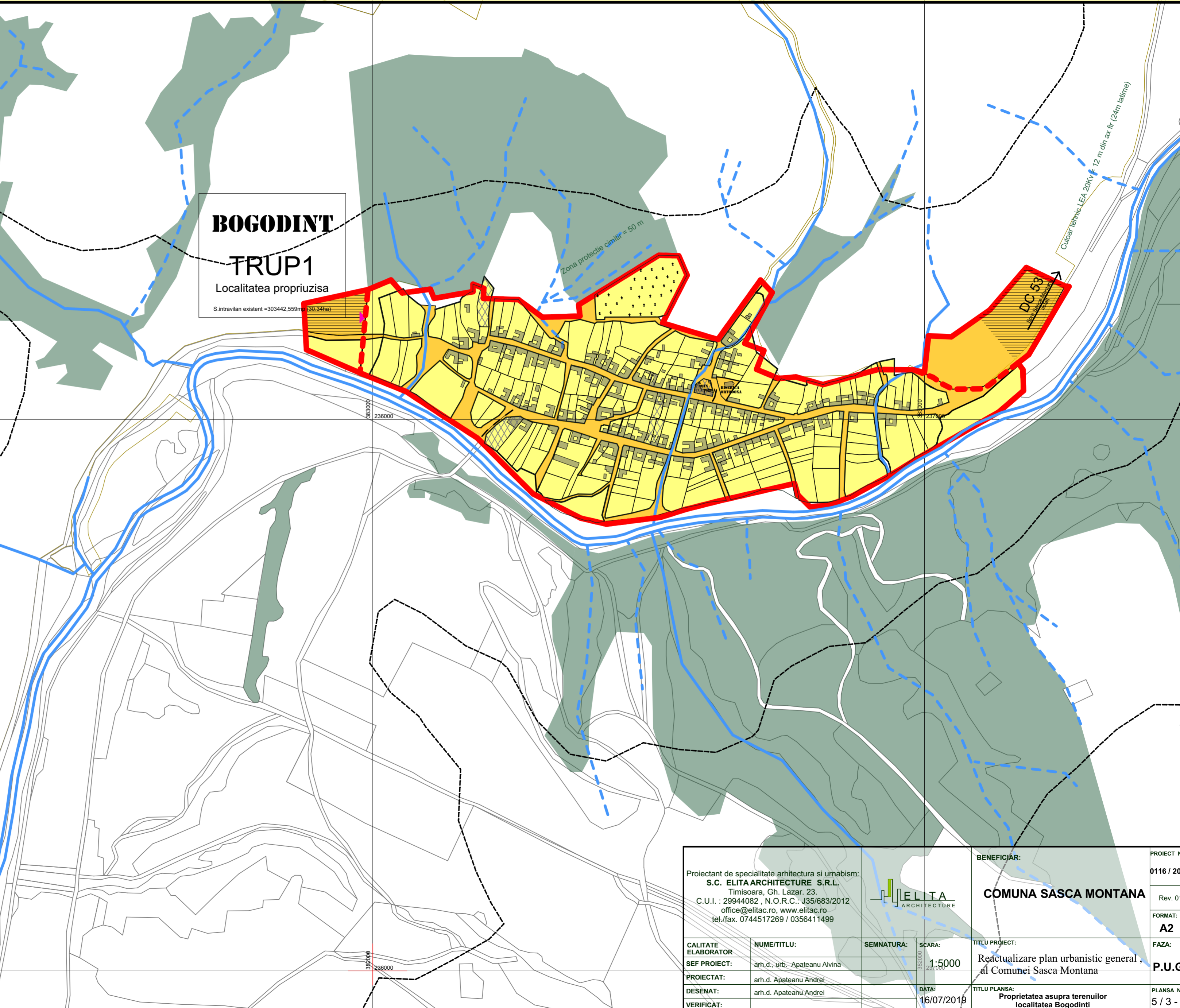
b)PROPRIETATE PRIVATA

- Terenuri din domeniul privat al statului
- Terenuri din domeniul privat al comunei,oraşului,municipiului
- Terenuri din domeniul privat al persoanelor fizice sau juridice

c)TERENURI IN LITIGIU

CIRCULAȚIA TERENURILOR

- Terenuri ce se intenționează a fi trecute în domeniul public
- Terenuri ce se intenționează a fi trecute în domeniul privat
- Terenuri aflate în domeniul public,destinate cedării administrației,concesionării sau închirierii
- Terenuri aflate în domeniul privat destinate schimbului



Proiectant de specialitate arhitectura si urbnism: S.C. ELITA ARCHITECTURE S.R.L. Timisoara, Gh. Lazar, 23. C.U.I. : 29944082 , N.O.R.C. : J35/683/2012 office@elitac.ro, www.elitac.ro tel./fax. 0744517269 / 0356411499		BENEFICIAR: COMUNA SASCA MONTANA		PROIECT NR.: 0116 / 2016		
CALITATE ELABORATOR SEF PROIECT: PROIECTAT: DESENAT: VERIFICAT:		NUME/TITLU: arh.d., urb. - Apateanu Alvina arh.d. Apateanu Andrei arh.d. Apateanu Andrei		SEMNATURA: SCARA: 1:5000	TITLU PROIECT: Reactualizare plan urbanistic general , al Comunei Sasca Montana	Rev. 01 FORMAT: A2 FAZA: P.U.G.
		DATA: 16/07/2019		TITLU PLANSA: Proprietatea asupra terenurilor localitatea Bogodinti	PLANSA NR.: 5 / 3 - U	