

1.0 ÎNCADRARE ÎN TERITORIU

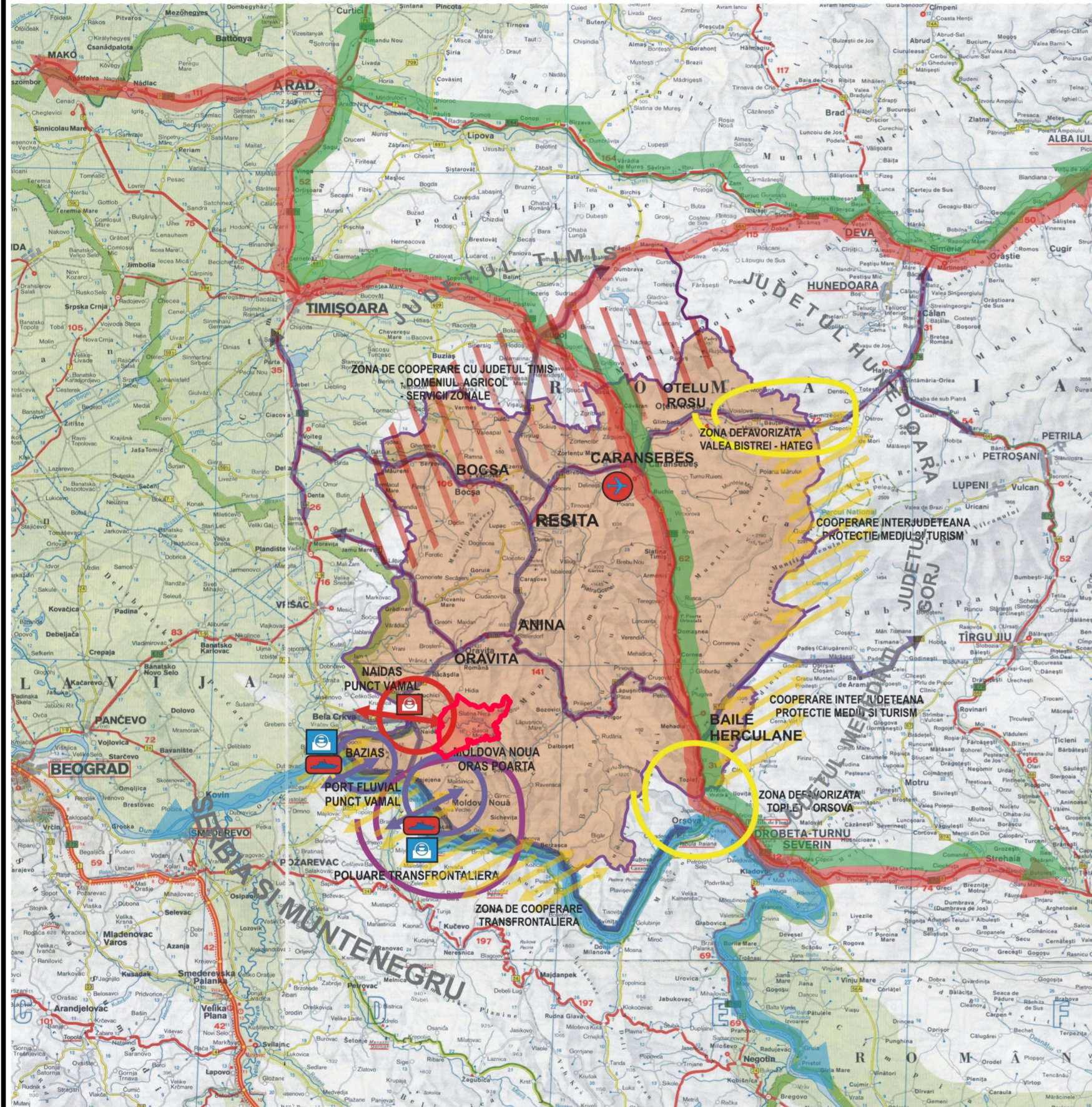
COMUNA SASCA MONTANA

PLAN URBANISTIC GENERAL

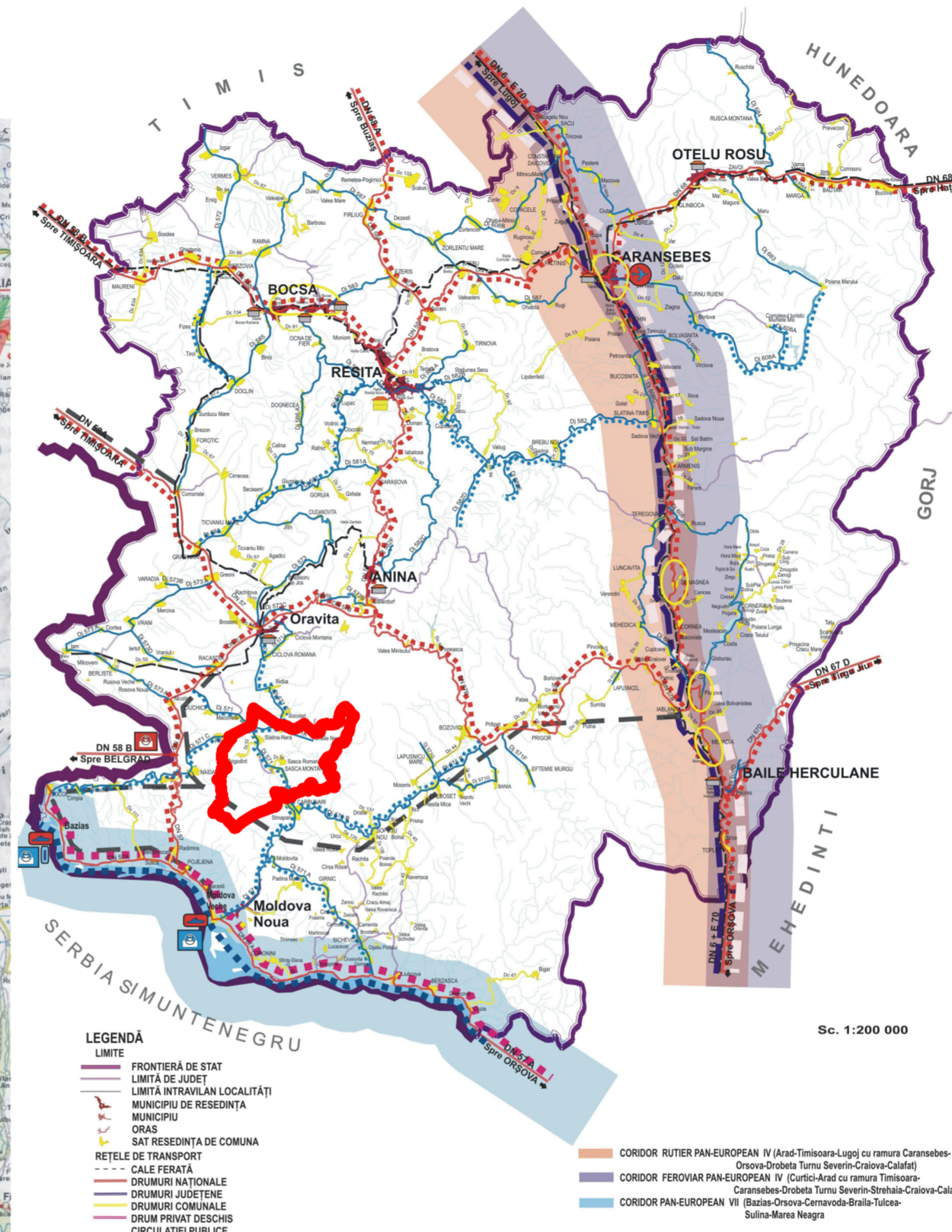
RELAȚIA CU P.A.T.J.C.S.



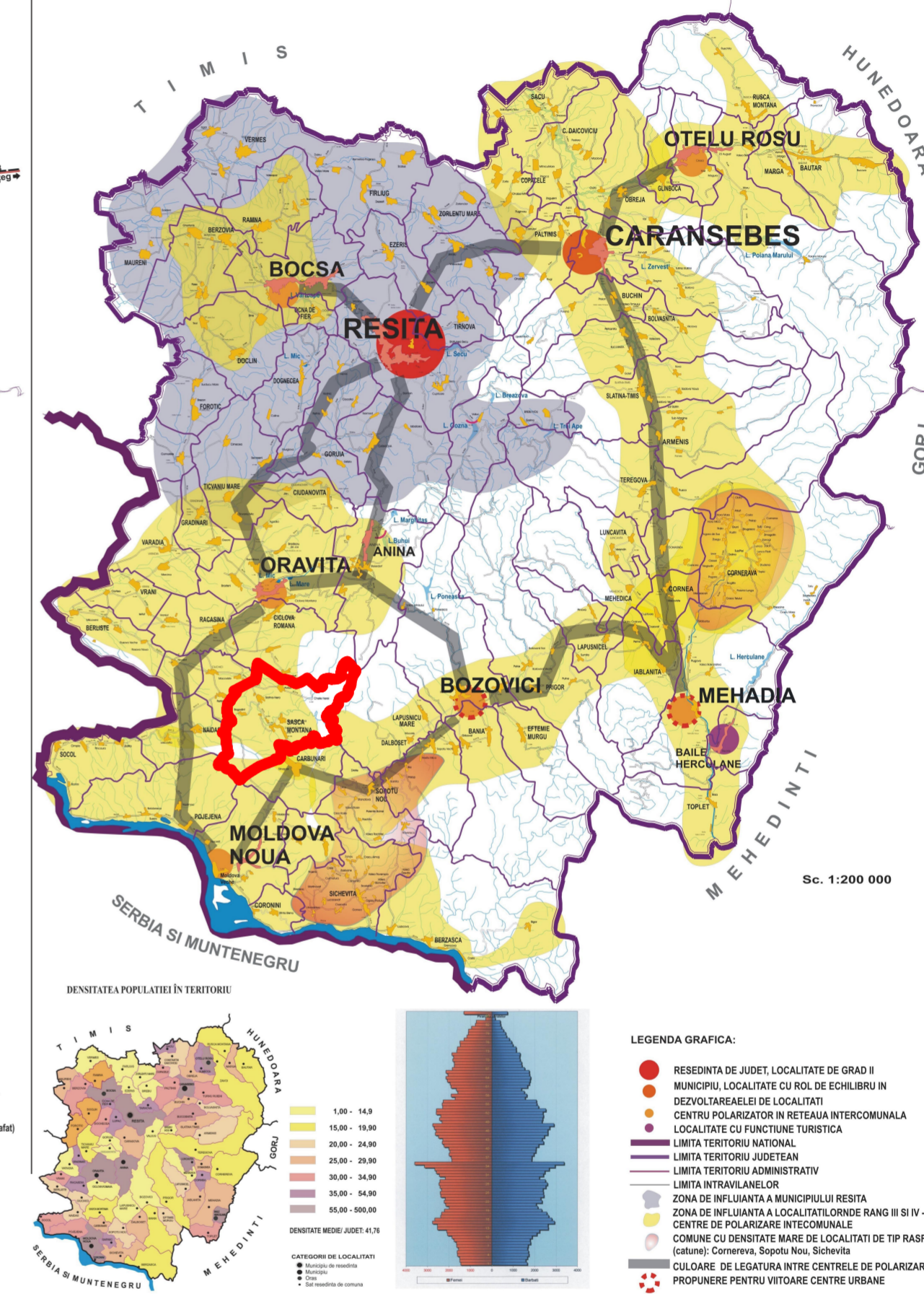
CONTEXT SUPRATERITORIAL



REȚELE DE TRANSPORT



POPULAȚIA ȘI REȚEAUA DE LOCALITĂȚI



ROMÂNIA - POZIȚIA GEOGRAFICĂ

ROMANIA'S GEOGRAPHICAL POSITION



LEGENDA GRAFICĂ:

- LIMITA TERITORIULUI NAȚIONAL
- LIMITA TERITORIULUI JUDEȚEAN
- TRASEE DE TRANZIT REGIONAL
- CORIDOR RUTIER PAN-EUROPEAN IV (Arad-Timișoara-Lugoj) cu ramura Caransebes-Orsova-Drobeta Turnu Severin-Craiova-Calafat)
- CORIDOR FEROVIAIR PAN-EUROPEAN IV (Curtici-Arad cu ramura Timișoara-Caransebes-Drobeta Turnu Severin-Strehaia-Craiova-Calafat)
- CORIDOR PAN-EUROPEAN VII (Bazias-Orsova-Cernavoda-Braila-Tulcea-Sulina-Marea Neagra)
- PORT EXISTENT PROPUS SPRE MODERNIZARE
- AEROPORT EXISTENT PROPUS SPRE MODERNIZARE
- PUNCT VAMAL EXISTENT PROPUS SPRE MODERNIZARE
- PUNCT VAMAL PROPUS

REGIUNEA DE VEST

POZIȚIA GEOGRAFICĂ / GEOGRAPHICAL POSITION



Proiectant de specialitate arhitectură și urbanism: S.C. ELITA ARCHITECTURE S.R.L. Timișoara, Gh. Lazar, 23. C.U.I. : 29944082, N.O.R.C. : J35/683/2012 office@elita.ro, www.elita.ro tel./fax. 0744517269 / 0356411499		BENEFICIAR: COMUNA SASCA MONTANA		PROIECT NR.: 0116 / 2016
ELITA ARCHITECTURE		Rev. 01		FORMAT: A2
CALITATE ELABORATOR	NUME/TITLU:	SEMNAȚURA:	SCARA:	TITLU PROIECT:
SEF PROIECT:	arh.d., urb. Apateanu Alvina		1:5000	Reactualizare plan urbanistic general, al Comunei Sasca Montana
PROIECTAT:	arh.d. Apateanu Andrei			FAZA: P.U.G.
DESENAT:	arh.d. Apateanu Andrei		DATA: 01/10/2020	TITLU PLANȘA: Încadrare în teritoriu Relația cu planul de amenajare al teritoriului
				PLANȘA NR.: 1 / 0 - U