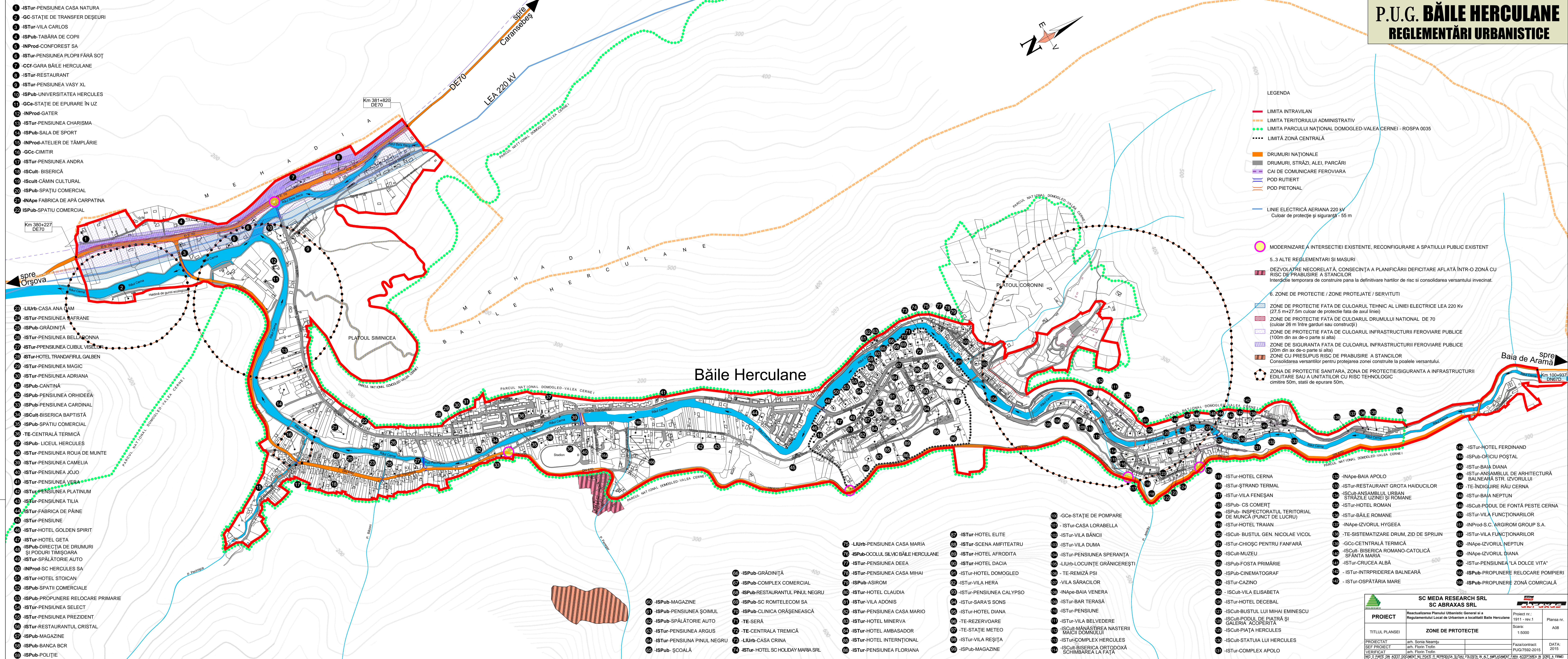


# P.U.G. BĂILE HERCULANE REGLEMENTĂRI URBANISTICE



- 1 -ISTur-PENSIUNEA CASA NATURA
- 2 -GC-STAȚIE DE TRANSFER DEȘEURI
- 3 -ISTur-VILA CARLOS
- 4 -ISPub-TABĂRA DE COPII
- 5 -INProd-CONFEST SA
- 6 -ISTur-PENSIUNEA PLOPII FĂRĂ SOT
- 7 -CCF-GARA BĂILE HERCULANE
- 8 -ISTur-RESTAURANT
- 9 -ISTur-PENSIUNEA VASY XL
- 10 -ISPub-UNIVERSITATEA HERCULES
- 11 -GCe-STAȚIE DE EPURARE ÎN UZ
- 12 -INProd-GATER
- 13 -ISTur-PENSIUNEA CHARISMA
- 14 -ISPub-SALA DE SPORT
- 15 -INProd-ATELIER DE TÂMLĂRIE
- 16 -GCe-CIMITIR
- 17 -ISTur-PENSIUNEA ANDRA
- 18 -ISCult-BISERICĂ
- 19 -ISCult-CĂMIN CULTURAL
- 20 -ISPub-SPAȚIU COMERCIAL
- 21 -INape-FABRICA DE APĂ CARPATINA
- 22 -ISPub-SPATIU COMERCIAL
- 23 -LIurb-CASA ANA DAM
- 24 -ISTur-PENSIUNEA SAFRANE
- 25 -ISPub-GRĂDINIȚĂ
- 26 -ISTur-PENSIUNEA BELLA DONNA
- 27 -ISTur-PENSIUNEA CIUBUL VIȘELOR
- 28 -ISTur-HOTEL TRANDAFIRUL GALBEN
- 29 -ISTur-PENSIUNEA MAGIC
- 30 -ISTur-PENSIUNEA ADRIANA
- 31 -ISPub-CANTINĂ
- 32 -ISPub-PENSIUNEA ORHIDEEA
- 33 -ISPub-PENSIUNEA CARDINAL
- 34 -ISCult-BISERICĂ BAPTISTĂ
- 35 -ISPub-SPAȚIU COMERCIAL
- 36 -TE-CENTRALĂ TERMICĂ
- 37 -ISPub-LICEUL HERCULES
- 38 -ISTur-PENSIUNEA ROUA DE MUNTE
- 39 -ISTur-PENSIUNEA CAMELIA
- 40 -ISTur-PENSIUNEA JOJO
- 41 -ISTur-PENSIUNEA VERA
- 42 -ISTur-PENSIUNEA PLATINUM
- 43 -ISTur-PENSIUNEA TILIA
- 44 -ISTur-FABRICA DE PÂINE
- 45 -ISTur-PENSIUNE
- 46 -ISTur-HOTEL GOLDEN SPIRIT
- 47 -ISTur-HOTEL GETA
- 48 -ISPub-DIRECȚIA DE DRUMURI ȘI PODURI TIMIȘOARA
- 49 -ISTur-SPĂLĂTORIE AUTO
- 50 -INProd-SC HERCULES SA
- 51 -ISTur-HOTEL STOICAN
- 52 -ISPub-SPAȚII COMERCIALE
- 53 -ISPub-PROPUNERE RELOCARE PRIMARIE
- 54 -ISTur-PENSIUNEA SELECT
- 55 -ISTur-PENSIUNEA PREZIDENT
- 56 -ISTur-RESTAURANTUL CRISTAL
- 57 -ISPub-MAGAZINE
- 58 -ISPub-BANCA BCR
- 59 -ISPub-POLIȚIE
- 60 -ISPub-MAGAZINE
- 61 -ISPub-PENSIUNEA ȘOIMUL
- 62 -ISPub-SPĂLĂTORIE AUTO
- 63 -ISTur-PENSIUNEA ARGUS
- 64 -ISTur-PENSIUNA PINUL NEGRU
- 65 -ISPub-ȘCOALĂ
- 66 -ISPub-GRĂDINIȚĂ
- 67 -ISPub-COMPLEX COMERCIAL
- 68 -ISPub-RESTAURANTUL PINUL NEGRU
- 69 -ISPub-SC ROMTELECOM SA
- 70 -ISPub-CLINICA ORĂȘENEASCĂ
- 71 -TE-SERĂ
- 72 -TE-CENTRALĂ TREMICĂ
- 73 -LIurb-CASA CRINA
- 74 -ISTur-HOTEL SC HOLIDAY MARIA SRL
- 75 -LIurb-PENSIUNEA CASA MARIA
- 76 -ISPub-OCOLUL SILVIC BĂILE HERCULANE
- 77 -ISTur-PENSIUNEA DEEA
- 78 -ISTur-PENSIUNEA CASA MIHAI
- 79 -ISPub-ASIROM
- 80 -ISTur-HOTEL CLAUDIA
- 81 -ISTur-VILA ADONIS
- 82 -ISTur-PENSIUNEA CASA MARIO
- 83 -ISTur-HOTEL MINERVA
- 84 -ISTur-HOTEL AMBASADOR
- 85 -ISTur-HOTEL INTERNȚIONAL
- 86 -ISTur-PENSIUNEA FLORIANA
- 87 -ISTur-HOTEL ELITE
- 88 -ISTur-SCENA AMFITEATRU
- 89 -ISTur-HOTEL AFRODITA
- 90 -ISTur-HOTEL DACIA
- 91 -ISTur-HOTEL DOMOGLED
- 92 -ISTur-VILA HERA
- 93 -ISTur-PENSIUNEA CALYPSO
- 94 -ISTur-SARA'S SONS
- 95 -ISTur-HOTEL DIANA
- 96 -TE-REZERVOARE
- 97 -TE-STAȚIE METEO
- 98 -ISTur-VILA REȘIȚA
- 99 -ISPub-MAGAZINE
- 100 -GCe-STAȚIE DE POMPARE
- 101 -ISTur-CASA LORABELLA
- 102 -ISTur-VILA DUMA
- 103 -ISTur-PENSIUNEA SPERANȚA
- 104 -LIurb-LOCUINȚE GRĂNICEREȘTI
- 105 -ISTur-HOTEL DOMOGLED
- 106 -TE-REMIZĂ PSI
- 107 -VILA SĂRACILOR
- 108 -INape-BAIA VENERA
- 109 -ISTur-BAR TERASĂ
- 110 -ISTur-PENSIUNE
- 111 -ISTur-VILA BELVEDERE
- 112 -ISTur-VILA BELVEDERE
- 113 -ISCult-MĂNĂȘTIREA NASTERII MAICII DOMINULUI
- 114 -ISCult-BISERICĂ ORTODOXĂ SCHIMBAREA LA FAȚA
- 115 -ISTur-HOTEL FERDINAND
- 116 -ISPub-OFICIU POȘTAL
- 117 -ISTur-BAIA DIANA
- 118 -ISTur-ANSAMBLUL DE ARHITECTURĂ BALNEARĂ STR. IZVORULUI
- 119 -TE-INDIGUIRE RĂU CERNA
- 120 -ISTur-BAIA NEPTUN
- 121 -ISCult-PODUL DE FONTĂ PESTE CERNA
- 122 -ISTur-VILA FUNCȚIONARILOR
- 123 -ISTur-VILA FUNCȚIONARILOR
- 124 -INProd-S.C. ARGIROU GROUP S.A.
- 125 -ISTur-VILA FUNCȚIONARILOR
- 126 -GCe-CETNTRALĂ TERMICĂ
- 127 -ISCult-BISERICĂ ROMANO-CATOLICĂ SFANTA MARIA
- 128 -ISTur-CRUCEA ALBĂ
- 129 -INape-IZVORUL DIANA
- 130 -ISTur-PENSIUNEA "LA DOLCE VITA"
- 131 -ISPub-PROPUNERE RELOCARE POMPIERI
- 132 -ISTur-OSPĂTĂRIA MARE
- 133 -ISTur-HOTEL FERDINAND
- 134 -ISPub-OFICIU POȘTAL
- 135 -ISTur-BAIA DIANA
- 136 -ISTur-ANSAMBLUL DE ARHITECTURĂ BALNEARĂ STR. IZVORULUI
- 137 -TE-INDIGUIRE RĂU CERNA
- 138 -ISTur-BAIA NEPTUN
- 139 -ISCult-PODUL DE FONTĂ PESTE CERNA
- 140 -ISTur-VILA FUNCȚIONARILOR
- 141 -ISTur-VILA FUNCȚIONARILOR
- 142 -INProd-S.C. ARGIROU GROUP S.A.
- 143 -ISTur-VILA FUNCȚIONARILOR
- 144 -GCe-CETNTRALĂ TERMICĂ
- 145 -ISCult-BISERICĂ ROMANO-CATOLICĂ SFANTA MARIA
- 146 -ISTur-CRUCEA ALBĂ
- 147 -INape-IZVORUL DIANA
- 148 -ISTur-PENSIUNEA "LA DOLCE VITA"
- 149 -ISPub-PROPUNERE RELOCARE POMPIERI
- 150 -ISTur-OSPĂTĂRIA MARE
- 151 -ISTur-HOTEL FERDINAND
- 152 -ISPub-OFICIU POȘTAL
- 153 -ISTur-BAIA DIANA
- 154 -ISTur-ANSAMBLUL DE ARHITECTURĂ BALNEARĂ STR. IZVORULUI
- 155 -TE-INDIGUIRE RĂU CERNA
- 156 -ISTur-BAIA NEPTUN
- 157 -ISCult-PODUL DE FONTĂ PESTE CERNA
- 158 -ISTur-VILA FUNCȚIONARILOR
- 159 -ISTur-VILA FUNCȚIONARILOR
- 160 -INProd-S.C. ARGIROU GROUP S.A.
- 161 -ISTur-VILA FUNCȚIONARILOR
- 162 -GCe-CETNTRALĂ TERMICĂ
- 163 -ISCult-BISERICĂ ROMANO-CATOLICĂ SFANTA MARIA
- 164 -ISTur-CRUCEA ALBĂ
- 165 -INape-IZVORUL DIANA
- 166 -ISTur-PENSIUNEA "LA DOLCE VITA"
- 167 -ISPub-PROPUNERE RELOCARE POMPIERI
- 168 -ISTur-OSPĂTĂRIA MARE

- LEGENDA
- LIMITA INTRAVILAN
  - LIMITA TERITORIULUI ADMINISTRATIV
  - LIMITA PARCULUI NAȚIONAL DOMOGLED-VALEA CERNEI - ROSPA 0035
  - LIMITĂ ZONĂ CENTRALĂ
  - DRUMURI NAȚIONALE
  - DRUMURI, STRĂZI, ALEI, PARCĂRI
  - CAI DE COMUNICARE FERVIARĂ
  - POD RUTIERT
  - POD PIETONAL
  - LINIE ELECTRICĂ AERIANĂ 220 kV  
Culoar de protecție și siguranță - 55 m
  - MODERNIZARE A INTERSECȚIEI EXISTENTE, RECONFIGURARE A SPAȚIULUI PUBLIC EXISTENT
  - 5.3 ALTE REGLEMENTĂRI ȘI MASURI
  - DEZVOLTARE NECORELATĂ, CONSECINȚA A PLANIFICĂRII DEFICITARE AFLATĂ ÎNTR-O ZONĂ CU RISC DE PRĂBUȘIRE A STÂNCILOR  
Interdicție temporară de construire până la defințivarea hartilor de risc și consolidarea versantului învecinat.
  - 6. ZONE DE PROTECȚIE / ZONE PROTEJATE / SERVICIUTI
  - ZONE DE PROTECȚIE FATA DE CULOARUL TEHNIC AL LINIEI ELECTRICE LEA 220 kV (27.5 m+27.5m culoar de protecție fata de axul liniei)
  - ZONE DE PROTECȚIE FATA DE CULOARUL DRUMULUI NAȚIONAL DE 70 (culoar 26 m între garduri sau construcții)
  - ZONE DE PROTECȚIE FATA DE CULOARUL INFRASTRUCTURII FERVIARE PUBLICE (100m din ax de-o parte și alta)
  - ZONE DE SIGURANȚA FATA DE CULOARUL INFRASTRUCTURII FERVIARE PUBLICE (20m din ax de-o parte și alta)
  - ZONE CU PREȘUPUS RISC DE PRĂBUȘIRE A STÂNCILOR  
Consolidarea versanților pentru protejarea zonei construite la poalele versantului.
  - ZONĂ DE PROTECȚIE SANITARĂ, ZONĂ DE PROTECȚIE/SIGURANȚA A INFRASTRUCTURII EDILITARE SAU A UNITĂȚILOR CU RISC TEHNOLOGIC  
cimitire 50m, stații de epurare 50m,

SC MEDA RESEARCH SRL SC ABRAXAS SRL			
PROIECT	Realizarea Planului Urbanistic General și a Regulamentului Local de Urbanism a localității Baile Herculane	Proiect nr.: 1911 - rev. 1	Planșa nr. A08
TITLUL PLANȘEI	ZONĂ DE PRTECȚIE	Scara: 1:5000	
PROIECTANT	arh. Sonia Neamtu		
SEF PROIECT	arh. Florin Trofin	Faza/contract: PU/G/1992-2015	DATA: 2015
VERIFICAT	arh. Florin Trofin		
NOTĂ: ÎN PARTE DIN ACEST DOCUMENT NU POATE FI REPRODUSĂ ȘI SAU FOLosită ÎN ALT APLIMANT FĂRĂ ACȚIUNEA ÎN SCRIS A FIRMEI. NO PART OF THIS DOCUMENT CAN BE REPRODUCED AND/OR USED FOR ANOTHER LOCATION WITHOUT WRITTEN PERMISSION OF THE FIRM.			