



PLAN URBANISTIC GENERAL COMUNA RĂCĂȘDIA

PLAȘA NR.1.2 CONTEXT SUPRATERITORIAL. RELAȚIA CU DOCUMENTAȚIILE DE URBANISM

LEGENDA

Limite teritoriale

- Limita teritoriului național
- Limita teritoriului județean
- Limita teritoriului orășenesc Oravița
- Limita teritoriului comunal Răcășdia
- Limita teritoriilor comunale învecinate
- Limita teritoriului intravilan propus
- Limita arii naturale protejate

Folosința și destinația terenurilor

- Terenuri pentru construcții și amenajări
- Așchii
- Pășuni
- Fânețe
- Livezi
- Păduri
- Ape curgătoare
- Ape curgătoare temporare
- Canale de desecare aflate în administrarea A.N.I.F.

Căi de comunicații

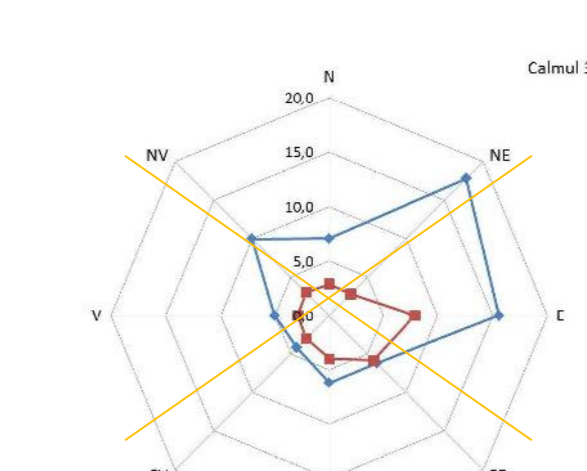
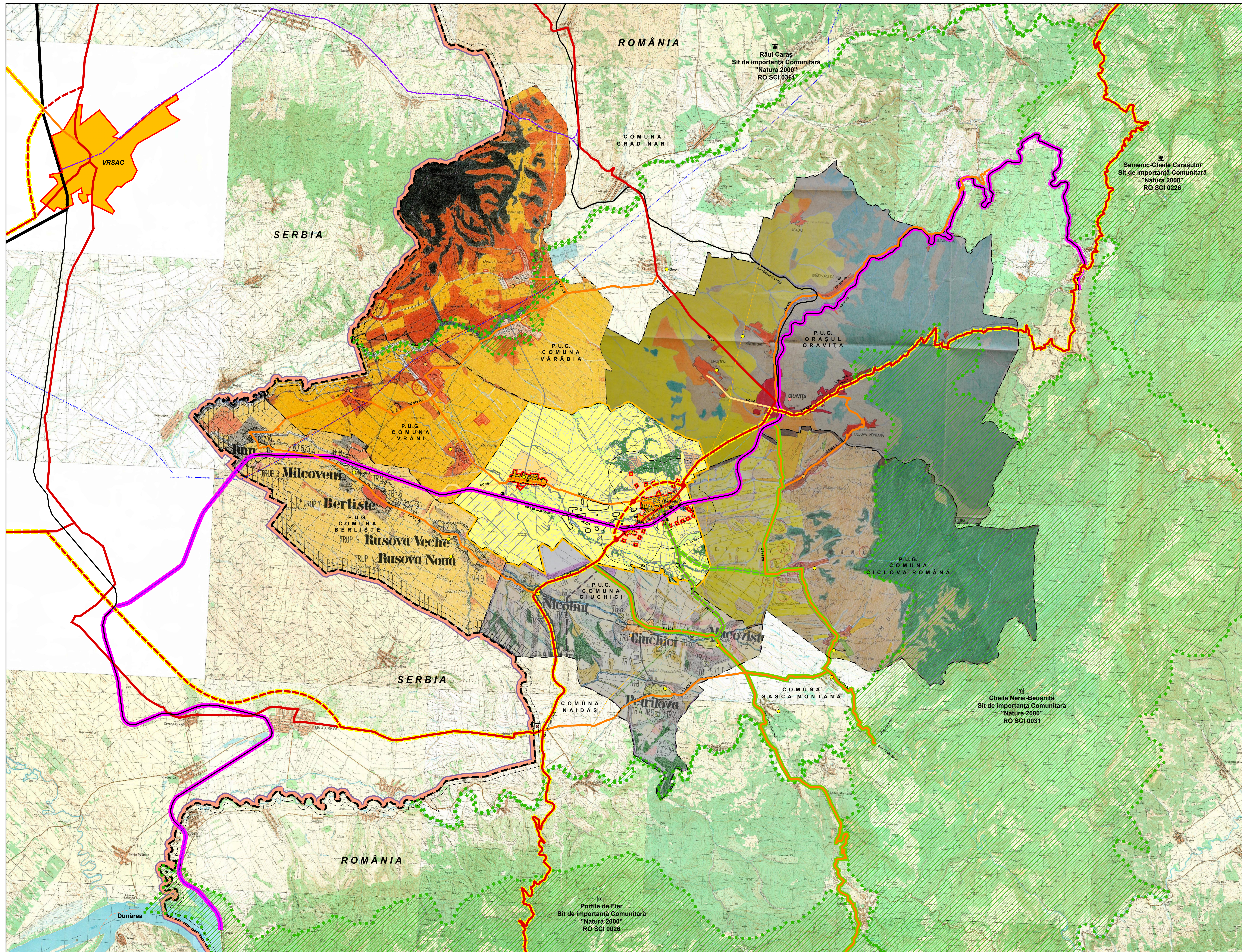
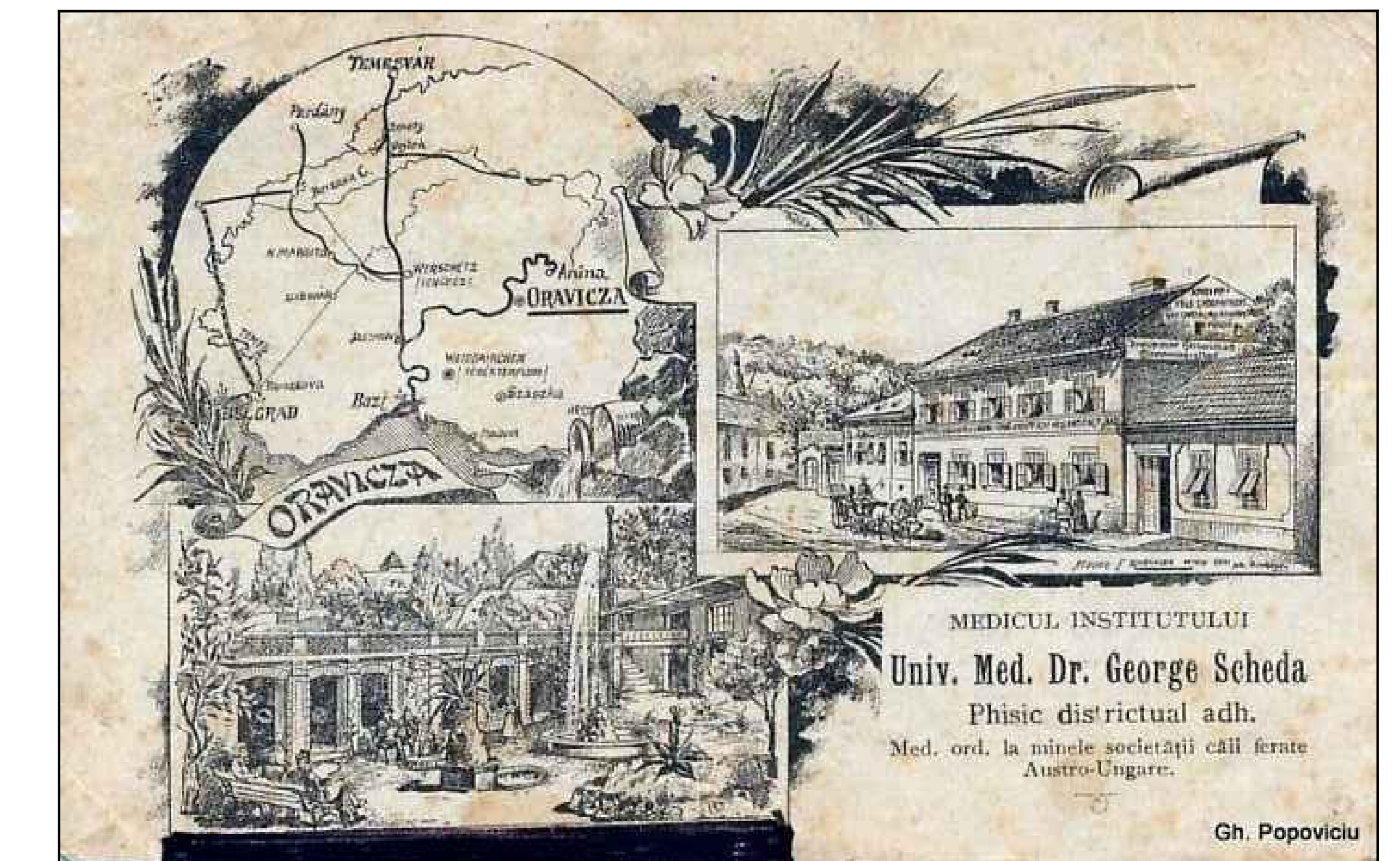
Circulații rutiere majore

- Drumuri de importanță internațională
- Trasee existente
- Drumuri naționale DN
- Trasee existente
- Drumuri naționale DN
- Trasee scoolare propuse
- Drumuri județene DJ
- Trasee existente
- Drumuri comunale DC
- Trasee existente
- Drumuri de utilitate privată, deschis circulației publice DP
- Trasee existente
- Drumuri de legătură de interes local, din pământ
- Propuse spre modernizare
- Drumuri de interes turistic
- Trasee existente
- Drumuri de interes turistic
- Propuse
- Intersecții la nivel
- Propuse spre amenajare

Căi ferate

- Căi ferate simple neelectrificate
- Trasee existente
- Căi ferate simple neelectrificate
- Trasee funcționabile propuse spre reînfișare în Plan Spațial Regional al Republicii Serbia
- Căi ferate simple neelectrificate
- Trasee istorice (cuprinse în LMI pe teritoriul național românesc)

TRASEUL PRIMEI CĂI FERATE DE PE TERITORIUL ACTUAL AL ROMÂNIEI



Proiectant Ing. Hancșeg Jura Călin	Proiect nr. URG 167/15	Faza PUG	Beneficiar PRIMĂRIA COMUNEI RĂCĂȘDIA
Procesat de Ing. Hancșeg Jura Călin	Proiect nr. URG 167/15	Faza PUG	Beneficiar PRIMĂRIA COMUNEI RĂCĂȘDIA
Proiectat Hancșeg J.C.	Proiectat Hancșeg J.C.	Scara 1:50.000	Data nov 2018
Desenat Hancșeg J.C.	Desenat Hancșeg J.C.	No Desen	167 - PUG - 1.2 - U