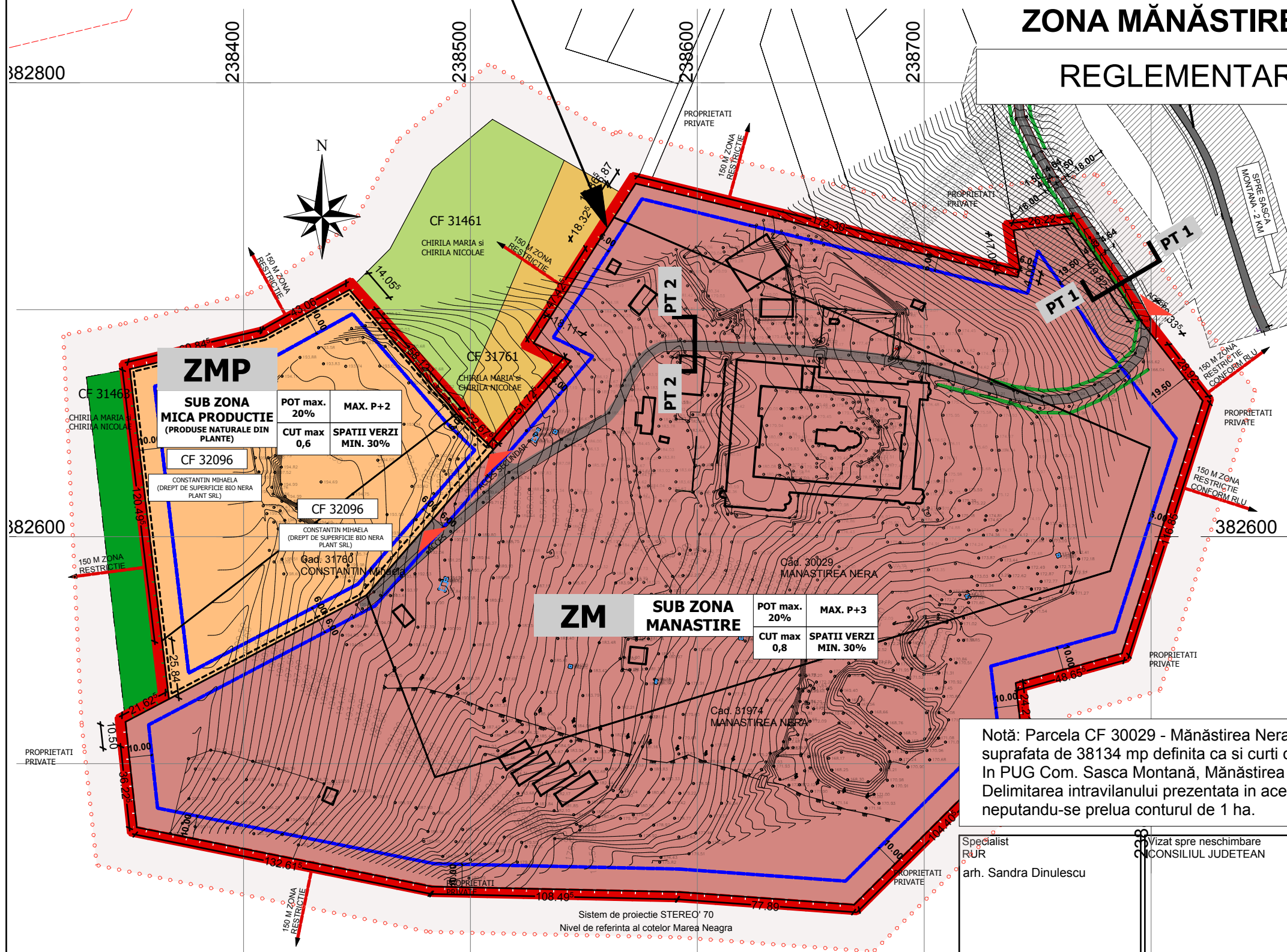


# UTR 1b - MANASTIRE

# PLAN URBANISTIC ZONAL

ZONA MĂNĂSTIRE COM. SASCA-MONTANĂ, JUD. CARAȘ-SEVERIN

## REGLEMENTARI URBANISTICE - U.T.R.-URI



### LEGENDA

#### LIMITE

- ..... LIMITA ZONĂ STUDIATĂ PRIN PREZENTUL PUZ
- - - - - LIMITA ZONĂ REGLEMENTATĂ PRIN PREZENTUL PUZ
- - - - - LIMITA TEREN CE A GENERAT PUZ
- LIMITA PARCELE
- LIMITA INTRAVILAN PROPUȘ

#### ZONIFICARE FUNCTIONALA

- SUB ZONA MANASTIRE
- SUB ZONA MICA PRODUCTIE

#### REGLEMENTĂRI

- - - - - LIMITA IMPLANTARE CLADIRI (EDIFICABIL)
- ▨ ZONA PROTECTIE DRUM COMUNAL (18 M)

#### CĂI DE COMUNICAȚIE

- DRUMURI PUBLICE, PROFIL CAROSABIL 4 M EXISTENT SI MENTINUT
- DRUM DE INCINTĂ PROPUȘ SPRE AMENAJARE CU PROFIL 4, 5 M, PENTRU ACCES LA PARCELELE VECINE LA VEST (INSTITUIRE SERVITUTE DE TRECERE ASUPRA PARCELELOR CF 30029, 31974)
- ALEI SECUNDARE DE INCINTA
- ▲ ACCES AUTO/PIETONAL

### ZMP

**SUB ZONA MICA PRODUCTIE**  
(PRODUSE NATURALE DIN PLANTE)

POT max. 20%	MAX. P+2
CUT max 0,6	SPATII VERZI MIN. 30%

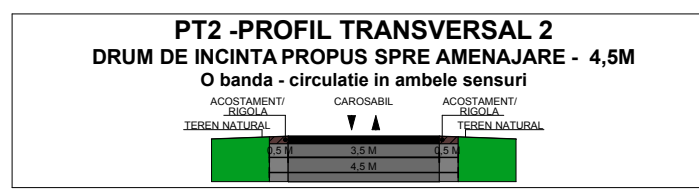
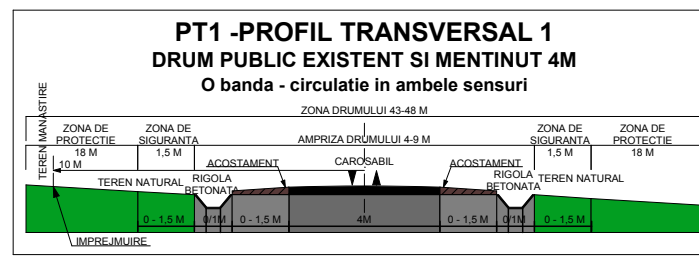
### ZM

**SUB ZONA MANASTIRE**

POT max. 20%	MAX. P+3
CUT max 0,8	SPATII VERZI MIN. 30%

Notă: Parcela CF 30029 - Mănăstirea Nera este partial in intravilan, partial in extravilan, conform extras CF, cu o suprafata de 38134 mp definita ca si curți constructii si 712 drum (pe parcela). In PUG Com. Sasca Montana, Mănăstirea este trup de intravilan, si conform bilantului teritorial trupul are 1 ha. Delimitarea intravilanului prezentata in aceasta plansa este conform documentatiei cadastrale, din PUG neputandu-se prelua conturul de 1 ha.

Specialist RUR arh. Sandra Dinulescu	Vizat spre neschimbare CONSILIUL JUDETEAN	Vizat spre neschimbare CONSILIUL LOCAL
---	--	---



<b>DAN-ANDREI TONCA</b> BIROU INDIVIDUAL DE ARHITECTURĂ 300102 Anton Pann 1 ap.5 TIMIȘOARA CIF: 26186994 mobil: +4(0)726.589.809 e-mail: office.tonca@gmail.com	Beneficiar/ Amplasament:		Proiect nr.:
	<b>BIO NERA PLANT SRL</b> <b>CF 32096,30029,31974</b> Com. Sasca Montana, Jud. Caras-Severin		<b>069/2016</b>
	Denumire proiect:		Faza:
SPECIFICAȚIE ȘEF PROIECT PROIECTAT DESENAT	NUME arh. Dan TONCA arh. Dan TONCA arh. Dan TONCA	SEMNĂTURA Scara 1:2000 Data: 05/2017	<b>PUZ - ZONA MANASTIRE</b> Titlu planșă: <b>REGLEMENTARI URBANISTICE - UTR</b> ANEXA RLU