

PLAN URBANISTIC ZONAL

ZONA MĂNĂSTIRE COM. SASCA-MONTANĂ, JUD. CARAȘ-SEVERIN

REGLEMENTARI - REțele EDILITARE

Judetul: Caras-Severin
 Teritoriul administrativ: Com. Sasca Montana
 CF 31460, CF 31760, CF 30029, CF 31974

Initiator PUZ: BIO NERA PLANT SRL

LEGENDA

LIMITE

- LIMITA ZONĂ STUDIATĂ PRIN PREZENTUL PUZ
- LIMITA ZONĂ REGLEMENTATĂ PRIN PREZENTUL PUZ
- - - - - LIMITA TEREN CE A GENERAT PUZ
- LIMITA PARCELE
- LIMITA INTRAVILAN PROPUS

REGLEMENTĂRI

- LIMITA IMPLANTARE CLADIRI (EDIFICABIL)
- CLADIRI EXISTENTE
- CLADIRI PROPUSE

EXISTENT / PROPUSE

- PTA □ POST DE TRANSFORMARE/BMPT
- TEG □ TABLOU ELECTRIC GENERAL
- F1 F2 RETEA ALIMENTARE ENERGIE ELECTRICA
- BA BAZIN APA 20 MC
- RETEA ALIMENTARE APA
- RETEA CANALIZARE
- BV 1 BAZIN VIDANJABIL ETANS
- PD 1 PLATFORMA DEPOZITARE DESEURI

CĂI DE COMUNICATIE

- DRUMURI PUBLICE, PROFIL 4 M EXISTENT SI MENTINUT
- DRUM DE INCINTĂ PROPUS SPRE AMENAJARE CU PROFIL 4, 5 M, PENTRU ACCES LA PARCELE VECINE LA VEST (INSTIUIRE SERVICIULUI DE TRECERE ASUPRA PARCELELOR CF 30029, 31974)
- ALEI SECUNDARE DE INCINTA
- ▲ ACCES AUTO/PIETONAL

Numar punct	X(m)	Y(m)
1	382755.541	238572.869
2	382744.345	238741.881
3	382718.23	238742.132
4	382735.001	238739.321
5	382738.072	238746.362
6	382697.165	238793.802
7	382682.883	238805.047
8	382559.54	238822.786
9	382548.553	238797.159
10	382535.498	238740.29
11	382511.455	238743.154
12	382431.851	238669.11
13	382443.488	238591.424
14	382445.848	238482.953
15	382471.76	238512.936
16	382507.978	238349.07
17	382518.416	238347.95
18	382528.472	238367.095
19	382554.131	238364.049
20	382673.785	238349.845
21	382688.001	238409.006
22	382708.791	238446.112
23	382698.145	238455.886
24	382654.119	238493.828
25	382636.386	238510.157
26	382673.369	238544.154
27	382685.226	238527.839
28	382725.177	238553.395
29	382740.613	238563.27
30	382749.764	238569.127
31	382740.613	238563.27

LEGENDA CORPURI CLADIRE:
 CLADIRI EXISTENTE
 A, B, C, D, E, F, H - CORPURI CHILII (ANSAMBLU PATRULATER MANASTIRE)
 G- BISERICA DE LEMN
 I- CENTRALA TERMICA
 J- MAGAZIN
 M- MULTIFUNCTIONAL (DEPOZITARE)
 N, O, P, R, T, U - ANEXE GOSPODARESTI
 S- SERE
 X- CIMITIR

- CLADIRI NOI (PREVIZIONATE)
- 1- BISERICA NOUA
 - 2- PAVILIOANE/EXPOZITII IN AER LIBER
 - 3- MAGAZIN
 - 4- CABINET MEDICAL
 - 5- SPATII CAZARE/ACTIVITATI SOCIALE
 - 6- SPATII PROTOCOL
 - 7- ATELIERE

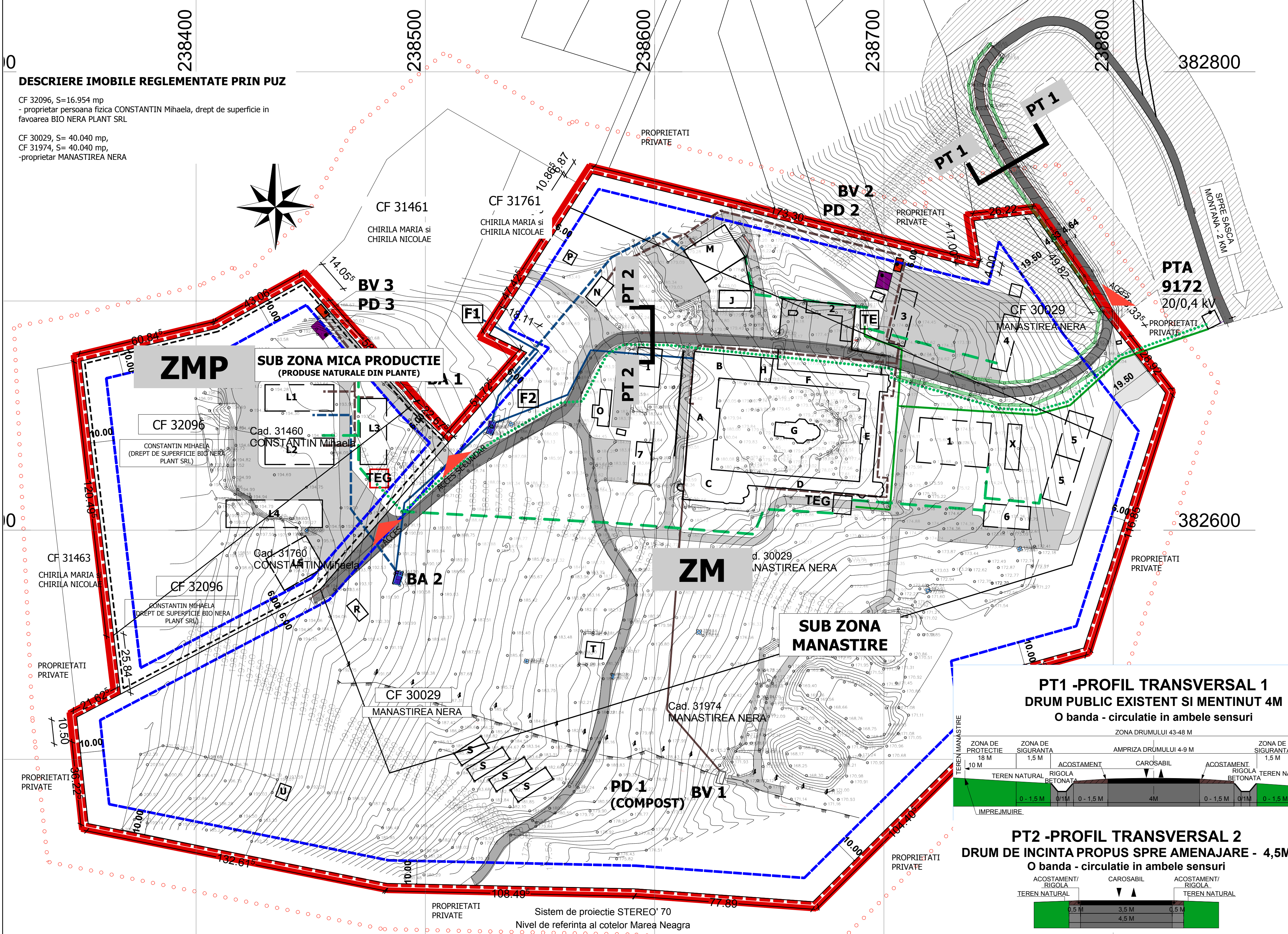
- L1, L2, L3 - SPATII PRODUCTIE
 L4, L5 - DEPOZITARE / SPATII TEHNICE

SUB ZONA MANASTIRE	POT max. 20%	CUT max 0,8	MAX. P+3	SPATII VERZI MIN. 30%
SUB ZONA MICA PRODUCTIE (PRODUSE NATURALE DIN PLANTE)	POT max. 20%	CUT max 0,6	MAX. P+2	SPATII VERZI MIN. 30%

Notă: Parcela CF 30029 - Mănăstirea Nera este parțial în intravilan, parțial în extravilan, conform extras CF, cu o suprafață de 38134 mp definită ca și curți construcții și 712 drum (pe parcelă).
 În PUG Com. Sasca Montană, Mănăstirea Nera este trup de intravilan, și conform bilanțului teritorial trupul are 1 ha.
 Delimitarea intravilanului prezentată în această planșă este conform documentației cadastrale, din PUG neputându-se prelua conturul de 1 ha.

Specialist RUR arh. Sandra Dinulescu	Vizat spre neschimbare CONSILIUL JUDETEAN	Vizat spre neschimbare CONSILIUL LOCAL
---	---	--

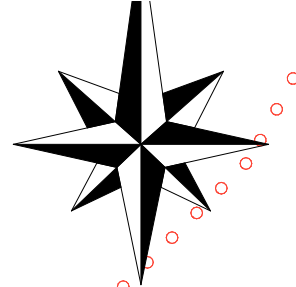
DAN-ANDREI TONCA BIROU INDIVIDUAL DE ARHITECTURĂ 300102 Anton Pann 1 ap.5 TIMISOARA, C.F. 26186894 mobil: +4(0)726.589.809 e-mail: office.tonca@gmail.com		Beneficiar/ Amplasament: BIO NERA PLANT SRL CF 32096,30029,31974 Com. Sasca Montana, Jud. Caras-Severin	Proiect nr.: 069/2016
SPECIFICAȚIE ȘEF PROIECT PROIECTAT DESENAT	NUME arh. Dan TONCA ing. Livius Cocis arh. Dan TONCA	SEMNĂTURA Scara: 1:1000 Data: 05.2017	Denumire proiect: PUZ - ZONA MANASTIRE Titlu planșă: REGLEMENTARI - ECHIPARE EDILITARA Fața: PUZ Planșa nr.: 3



DESCRIERE IMOBILE REGLEMENTATE PRIN PUZ

CF 32096, S=16.954 mp
 - proprietar persoana fizica CONSTANTIN Mihaela, drept de superficie in favoarea BIO NERA PLANT SRL

CF 30029, S= 40.040 mp,
 CF 31974, S= 40.040 mp,
 -proprietar MANASTIREA NERA



Sistem de proiectie STEREO' 70
 Nivel de referinta al cotelor Marea Neagra